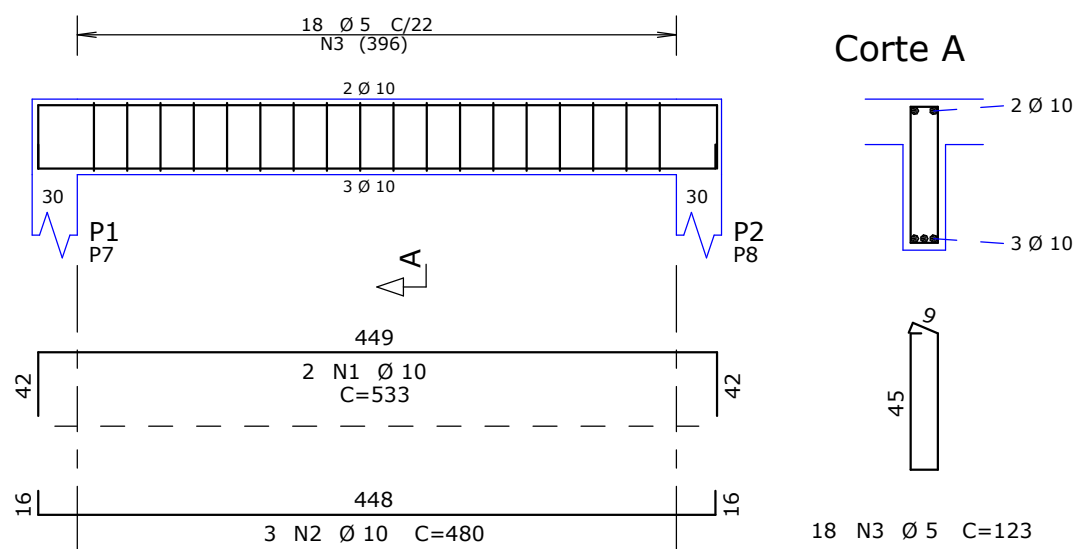


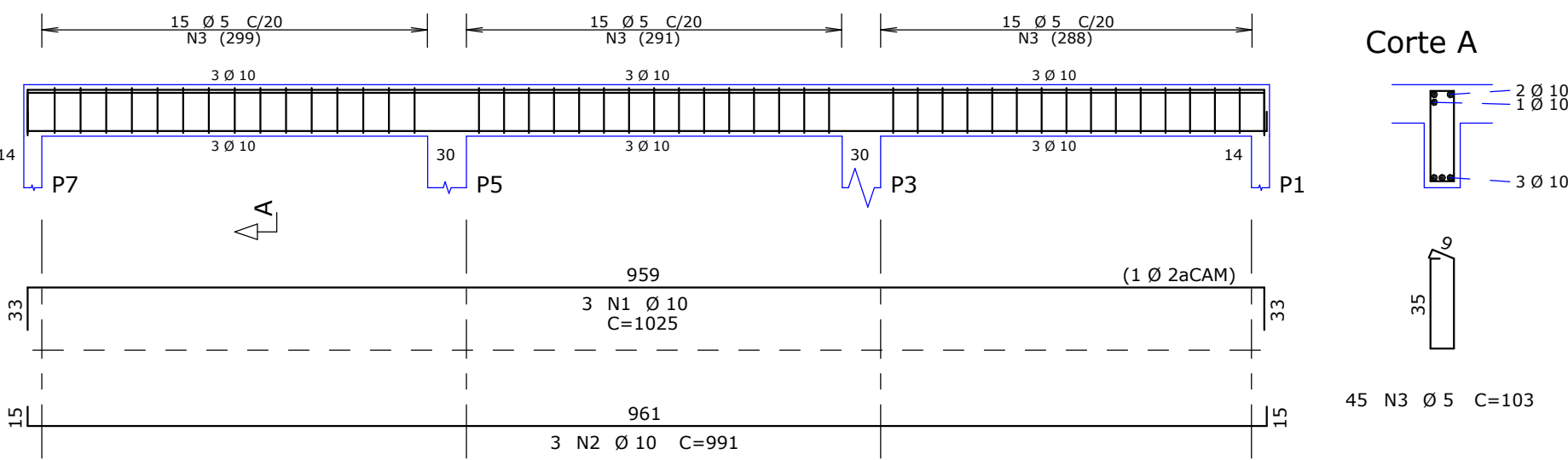
V101=V102

14X50



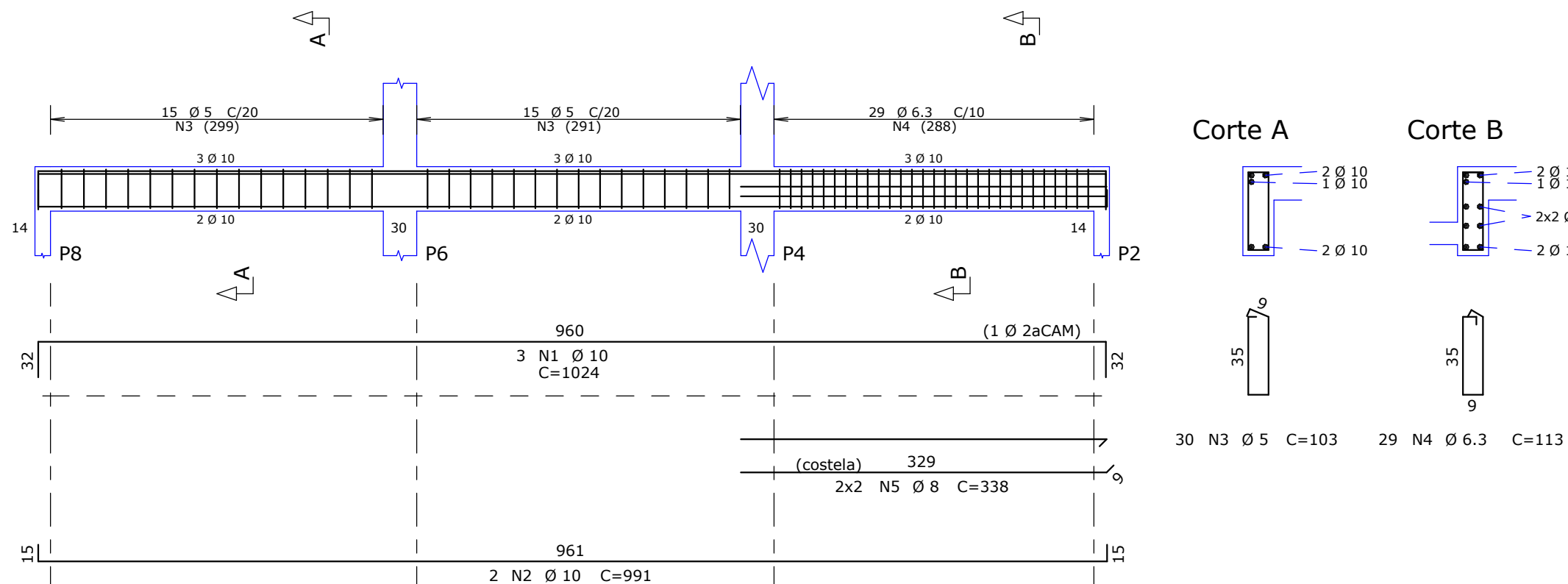
V103

14X40



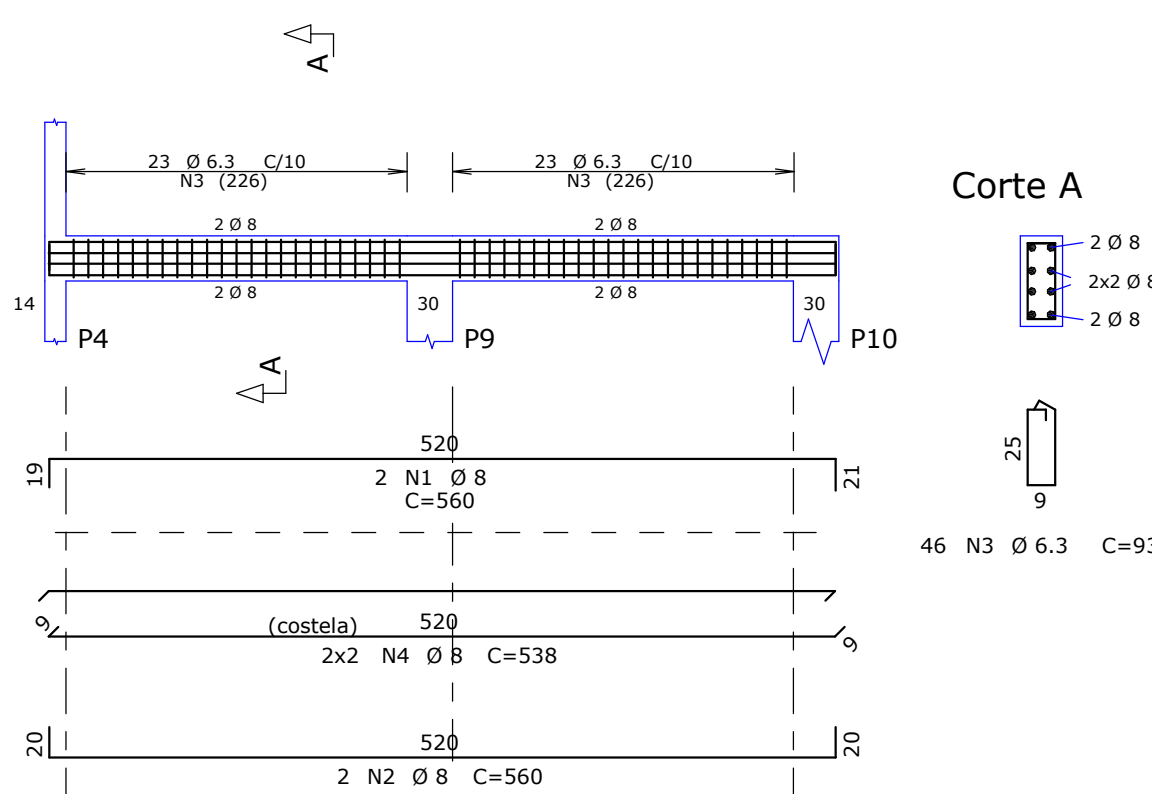
V104

14X40



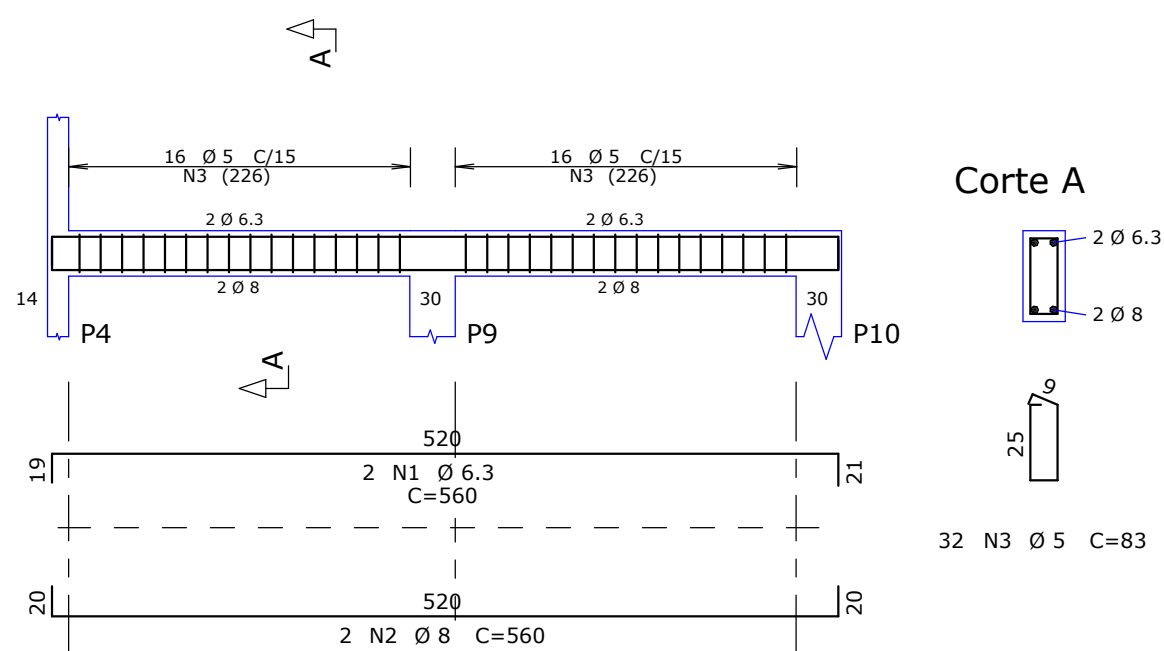
V105

14X30



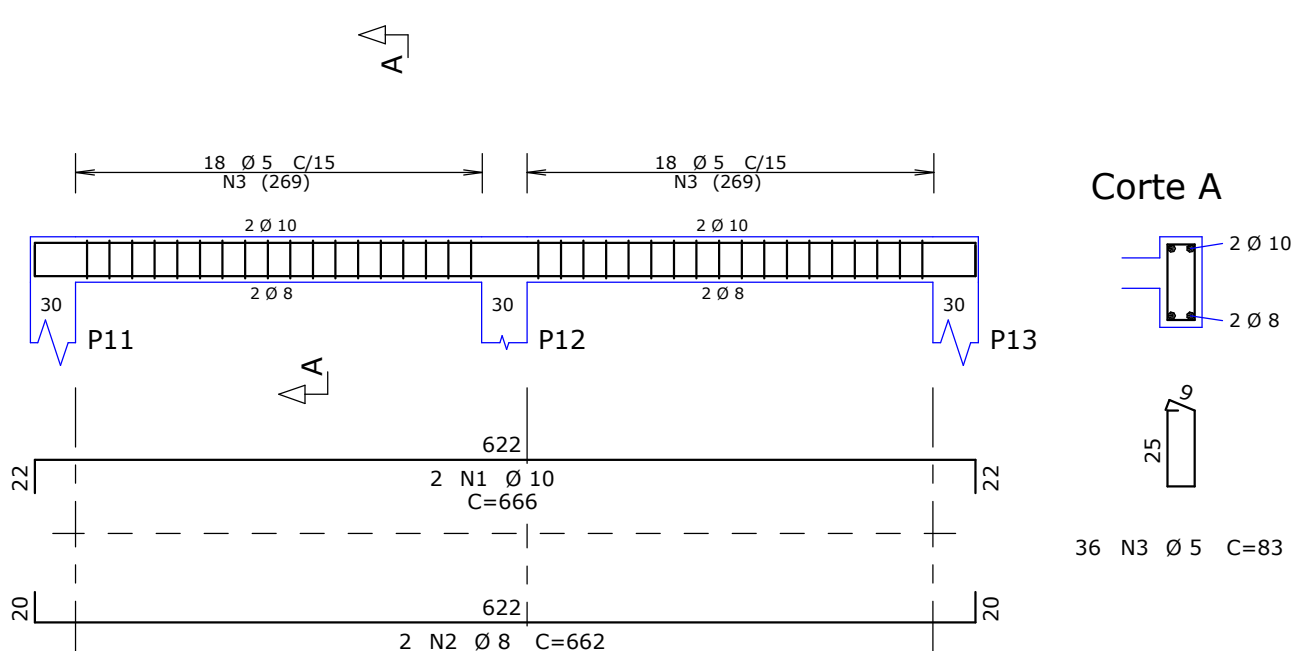
V106

14X30



V107

14X30



AÇO	POS	BIT	QUANT	COMPRIMENTO	
				UNIT	TOTAL
				cm	cm
V101=V102 (X2)					
50A	1	10	4	533	2132
50A	2	10	6	480	2880
60B	3	5	36	123	4428
V103					
50A	1	10	3	1025	3075
50A	2	10	3	991	2973
60B	3	5	45	103	4635
V104					
50A	1	10	3	1024	3072
50A	2	10	2	991	1982
60B	3	5	30	103	3090
50A	4	6.3	29	113	3277
50A	5	8	4	338	1352
V105					
50A	1	8	2	560	1120
50A	2	8	2	560	1120
50A	3	6.3	46	93	4278
50A	4	8	4	538	2152
V106					
50A	1	6.3	2	560	1120
50A	2	8	2	560	1120
60B	3	5	32	83	2656
V107					
50A	1	10	2	666	1332
50A	2	8	2	662	1324
60B	3	5	36	83	2988

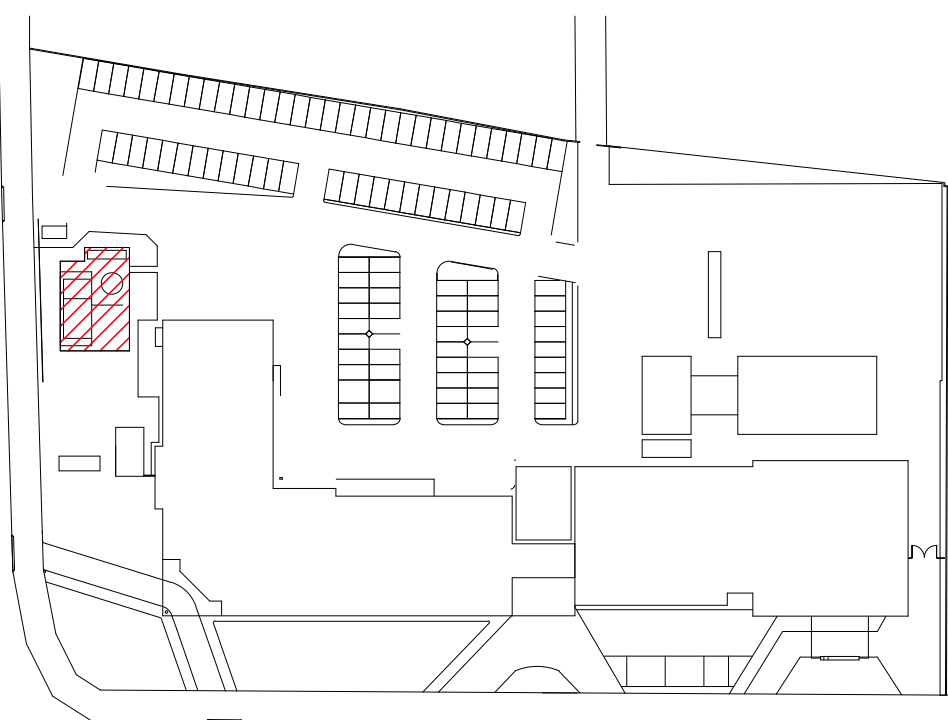
RESUMO DE AÇO			
AÇO	BIT	COMPR	PESO
	mm	m	kgf
60B	5	178	27
50A	6.3	87	21
50A	8	82	32
50A	10	174	108
Peso Total	60B =		27 kgf
Peso Total	50A =		161 kgf

## ESPECIFICAÇÕES DE PROJETO

- UNIDADES EM CENTÍMETROS, NÍVEIS EM METROS, EXCETO ONDE INDICADO O CONTRÁRIO;
- ESTE PROJETO ATENDE AS ESPECIFICAÇÕES DA NORMA NBR-6118:2014;
- AS ARMADURAS DEVERÃO ESTAR LIMPAS, DE ACORDO COM O QUE SE ESTABELECE NAS NORMAS DE EXECUÇÃO, COM AS FERRAGENS DEVIDAMENTE POSICIONADAS CONFORME INDICA O PROJETO, UTILIZANDO-SE DE POSICIONADORES E ESPAÇADORES ADEQUADOS, GARANTINDO OS COBRIMENTOS;
- ACÓIS: CASO (fy ≥ 500MPa) / C60 (fy ≥ 600MPa);
- PREVER INSERTS METÁLICOS PARA FIXAÇÃO DA ESTRUTURA METÁLICA, NOS ELEMENTOS PERTINENTES (VER PROJETO DE ESTRUTURA METÁLICA);
- DEMAIS CONSIDERAÇÕES VIDE PRANCHA DE FORMAS;
- TODAS AS MEDIDAS E DIMENSÕES DEVERÃO SER CONFERIDAS NA OBRA.

COBRIMENTOS MÍNIMOS	
ELEMENTOS	VALORES (cm)
VIGAS E PILARES	2,5
LAJES	2,0
FUNDAÇÕES	2,5

## PLANTA CHAVE



R00	30/08/2021	EMIÇÃO INICIAL
REVISÃO	DATA	ASSUNTO
MEP-ARQUITETURA E PLANEJAMENTO LDTA - EPP Rua Milton Gavetti, 389 - Jd. Universitário - Londrina - PR - CEP:86050-720 FONE/FAX: 0XX43- 3328-1020 / E-mail: mep@meparquitelura.org.br / Site: www.meparquitelura.org.br Medidas em centímetros. O valor da cota prevalece ao da escala. Antes de qualquer alteração consultar o responsável pelo projeto. * TODO O CONTEÚDO DESTA PLANHA É PROPRIEDADE INTELECTUAL DA EMPRESA - DIREITOS AUTORAIS RESERVADOS		
 Thiago F.S. Xavier Autor do Projeto THIAGO FERNANDO SEGGA XAVIER ENG. CIVIL CREA PR-105125/D	Projeto PROJETO ESTRUTURAL	
	Obras HOSPITAL REGIONAL DE PRONTO SOCORRO - HRPS	
	Proprietário MUNICÍPIO DE PELOTAS	
	Local AV. BENTO GONÇALVES, Nº 4590 - PELOTAS/RS	
 MEP - Arquitetura e Planejamento Ltda. - EPP	Assunto ARMADURAS ANEXO GASES - VIGAS (2/3)	PRANCHA <b>EC 353</b>
	Código Cliente: 554	
	Arquivo Cód: 554 HRPS-PE-ESTR-353-ARM-GAS-VIG_R00	Escala Desenho - Indicada